

**CUESTIONARIO DE PARTICIPACIÓN PÚBLICA ESTUDIO DE
INTEGRACIÓN PAISAJÍTICA**

**PLANTA DE ENERGÍA SOLAR FOTOVOLTAICA HÍBRIDA CON
UNA POTENCIA INSTALADA DE 1.000 kW_n CON UNA
CAPACIDAD DE ALMACENAMIENTO ENERGÉTICO DE 3.000
kWh Y UNA CAPACIDAD DE ACCESO CONCEDIDA DE 500
kW_n, CONECTADA A LA RED DE DISTRIBUCIÓN DE ENERGÍA
ELÉCTRICA**

CANALS (VALENCIA)

Referencia:

24043/1800/20

Edición:

001/20

Fecha:

Enero 2024

Proyecto: Estudio de Integración Paisajística de una Planta de Energía Solar Fotovoltaica Híbrido de 1.000 kW conectada a la red de distribución de energía eléctrica.

El paisaje, así como el territorio constituyen un patrimonio común de todos los ciudadanos y un elemento fundamental de su calidad de vida, que la reciente ley 1/2019, de 5 de febrero, de la Generalitat Valenciana, de Ordenación del Territorio y Protección del Paisaje aborda desde la más actual concepción del mismo emanada del Convenio Europeo del Paisaje. En ambos documentos, así como en el Reglamento de Paisaje de la Comunidad Valenciana, se establecen medidas para el control de la repercusión que sobre el mismo tiene cualquier actividad con incidencia territorial y se exige de este modo a los instrumentos de ordenación territorial y urbanística estudios específicos de paisaje.

La participación ciudadana se identifica con las distintas acciones a través de las cuáles la ciudadanía tiene la posibilidad de intervenir en la conservación de los valores ambientales, y en la mejora del entorno en el que vive, favoreciendo un aumento de la calidad de vida.

Con motivo la realización del **Estudio de Integración Paisajística de una Planta de Energía Solar Fotovoltaica Híbrida de 1.000 kWn conectada a la red de distribución de energía eléctrica**, se está procediendo a la realización de un proceso de participación pública con objeto de conocer la percepción de esta zona y su entorno por parte de la ciudadanía. Por este motivo, a continuación, se realizan una serie de preguntas sobre su visión con respecto a distintos aspectos del ámbito municipal.

El principal objetivo de esta encuesta es obtener un mayor conocimiento de los aspectos paisajísticos y medioambientales del proyecto y su entorno. Por consiguiente, la finalidad de esta encuesta es la recogida de las aspiraciones e intenciones de la población relacionadas con la instalación proyectada en el término municipal de Canals.

A continuación, se solicita su colaboración en la contestación de las siguientes cuestiones:

Seguidamente se describe la ubicación de la Planta Solar Fotovoltaica Híbrida proyectada, así como imágenes donde se muestra el Paisaje General contemplado desde la zona donde se plantea la Planta Solar Fotovoltaica Híbrida:

Ubicación de la Planta Solar Fotovoltaica:

Polígono 12, parcela 41, La Redona, Canals (Valencia) .



Ilustración 1: Ubicación PSFH Canals

Paisaje General que se puede observar desde la ubicación de la Planta Solar Fotovoltaica Híbrida proyectada:

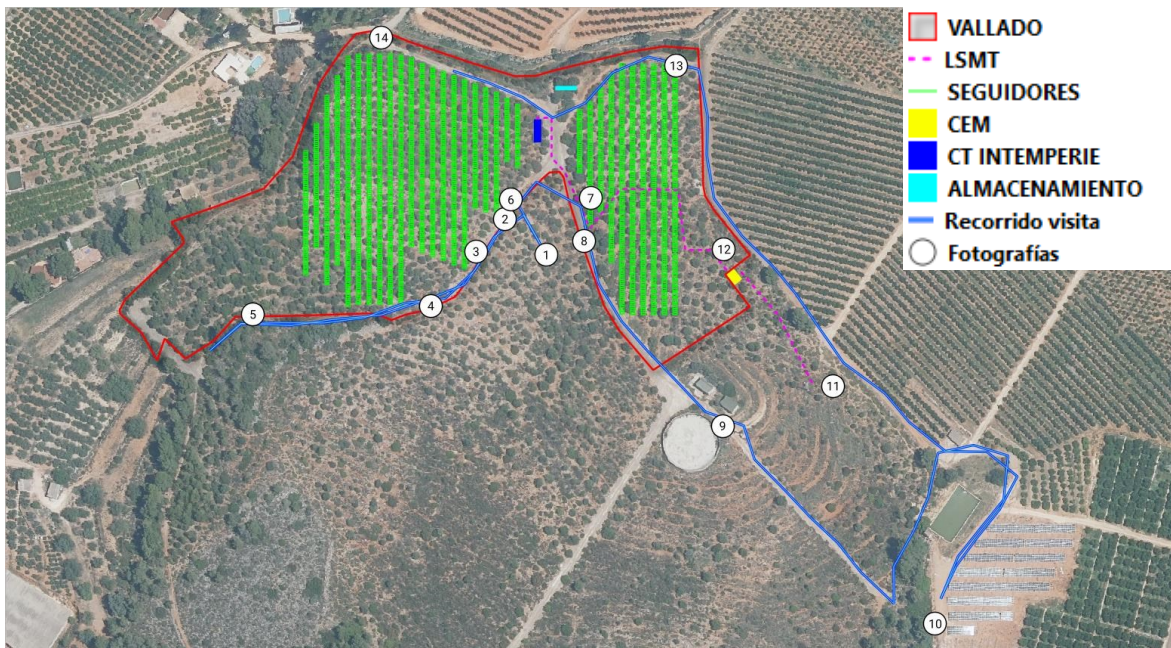


Ilustración 2: Localización de las fotografías



Ilustración 3: Vista de la parcela 41 del polígono 12 de Canals (Valencia).



Ilustración 4: Sendero por el que discurre el vallado de la PSFH Canals.



Ilustración 5: Vista de la Loma Mallés y Serra de Vernissa desde la parcela de estudio.



Ilustración 6: Vegetación de la parcela de estudio.



Ilustración 7: Sendero con afloramiento rocoso.



Ilustración 8: Terreno aterrazado



Ilustración 9: Terrazas



Ilustración 10: Vial existente que atraviesa la PSFH Canals



Ilustración 11: Tendido eléctrico existente al que irá conectada la línea eléctrica proyectada.



Ilustración 12: Tendido eléctrico existente al que irá conectada la línea eléctrica proyectada.



Ilustración 13: Camino por el que discurrirá el vallado al este de la PSFH.



Ilustración 14: Cultivos de olivo abandonados en la parcela de estudio.



Ilustración 15: Cultivos de olivo abandonados en la parcela de estudio

CUESTIONARIO DE PARTICIPACIÓN PÚBLICA E.I.P

Proyecto: Estudio de Integración Paisajística de una Planta de Energía Solar Fotovoltaica Híbrida con una Potencia Instalada de 1.000 kWn, con una capacidad de Almacenamiento Energético de 3.000 kWh y una capacidad de acceso concedida de 500 kWn, conectada a la red de distribución de energía eléctrica

Datos del Encuestado

Nombre:.....

Apellidos:.....

DNI:.....

Edad:.....años

Ocupación:

- Estudiante
- Trabajador/a activo
- Amo/a de casa
- Desocupado/a
- Jubilado/a
- Otros.....

Residencia:

- En la zona
- En la comarca
- Visitante o residente ocasional

V3J INGENIERIA Y SERVICIOS S.L. garantiza la confidencialidad de los datos de carácter personal facilitados por los encuestados y su tratamiento automatizado de acuerdo con la legislación sobre protección de datos de carácter personal y, en particular, la Ley Orgánica 3/2018, de 5 de diciembre, de Protección de Datos de Carácter Personal y Garantiza los Digitales. La persona encuestada tiene derecho a ejercitar su derecho de acceso, rectificación, cancelación y oposición, en las oficinas de V3J INGENIERIA Y SERVICIOS S.L., C/ Marqués de Dos Aguas, 7, 1º D Valencia (Valencia) 46002 o enviando un correo electrónico a v3j@v3jingenieria.com.

Con motivo de la tramitación de una Planta Solar Fotovoltaica Híbrida en el término municipal de Canals, se está procediendo a la realización de un proceso de participación pública con el objetivo de conocer la percepción de esta zona y su entorno por parte de la ciudadanía.

El ámbito de la instalación se localiza al Suroeste del término municipal, en el polígono 12, parcela 41. Está situado cerca del Cami de la Cova de l'Hedra al Este.

A continuación, se pide la colaboración para contestar a las siguientes preguntas:

1. En relación a la obtención de energía renovable a través de parque solares fotovoltaicos híbridos, considera que:

- Es favorable para el medio ambiente.
- Es favorable para el medio ambiente, pero hay otras fuentes más respetuosas.
- Es desfavorable.

2. ¿Conoce el ámbito de este proyecto? ¿Cuál es la frecuencia de paso por la zona?

- Sí, lo conozco, paso por la zona habitualmente.
- Sí, lo conozco, paso por la zona ocasionalmente.
- No lo conozco.

En caso afirmativo, ¿Qué miradores u zonas de interés conoce?

3. ¿Qué valoración, con respecto a su calidad paisajística, le darías la zona en su conjunto?

- 1. Muy Mala
- 2. Mala
- 3. Media
- 4. Buena
- 5. Muy Buena

4. ¿En tu opinión, qué caminos y accesos que bordean el ámbito de estudio son las más utilizadas para el tráfico? (Marque con una X).

- Cami de la Cova de l'Hedra
- Cami de la Redona
- Otros

5. ¿Conoces alguna ubicación que ofrezca visitas de calidad (miradores, etc.) en el ámbito de esta zona?

6. ¿Qué elementos destacarías como imagen identificativa en la zona donde se proyecta la Planta Solar Fotovoltaica Híbrida? (Marca 1 o 2 opciones con una X, sólo las destacables desde su punto de vista).

- Carácter agrícola
- Industrias cercanas
- Monte y Pinar
- Nuevas urbanizaciones
- Otros (indique cuál/cuáles)

7. ¿Qué aspectos negativos destacarías de la zona? ¿Cuáles son los elementos de aspecto más desagradado?

- Casas rurales
- Industrias
- Líneas eléctricas
- Parcelas agrícolas abandonadas
- Vertidos puntuales, o acumulación de escombros
- Infraestructuras de riego
- Pérdidas de la vegetación forestal y de suelo por desmontes
- Otros (indique cual/cuales)

8. En la siguiente figura se representan las medidas de integración propuestas. ¿Considera que son adecuadas?

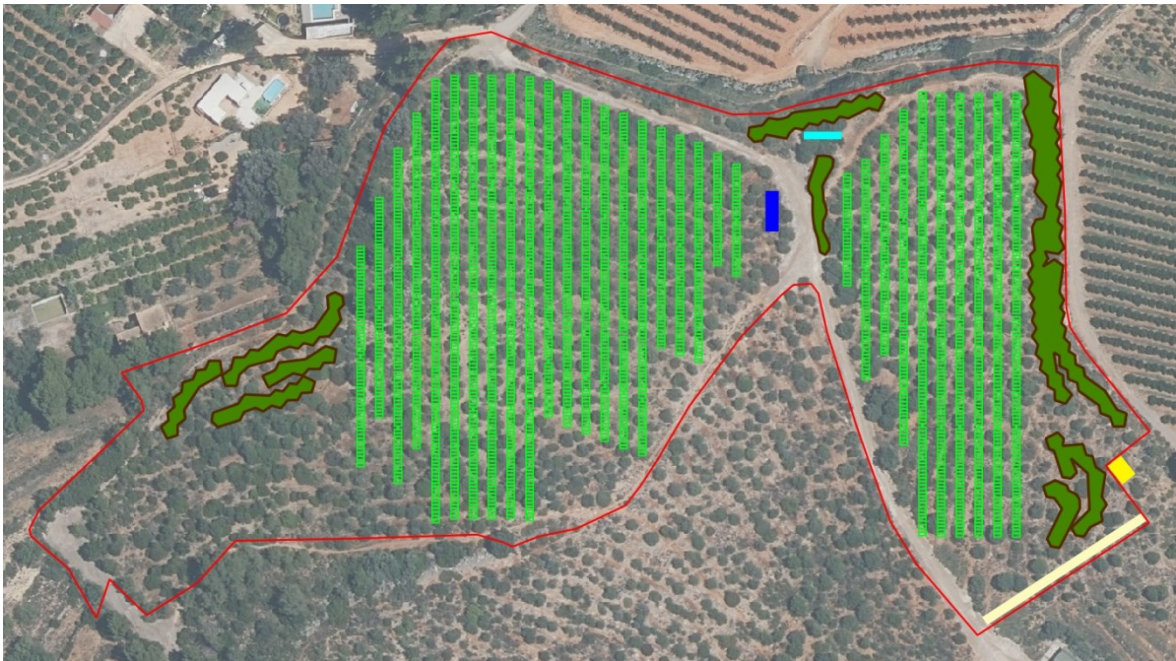


Ilustración 16: Medidas de integración paisajística

9. ¿Qué medidas de integración propondría?

10. Observaciones

MUCHAS GRACIAS POR SU COLABORACIÓN